

nextbau

SCHNELLEINSTIEG

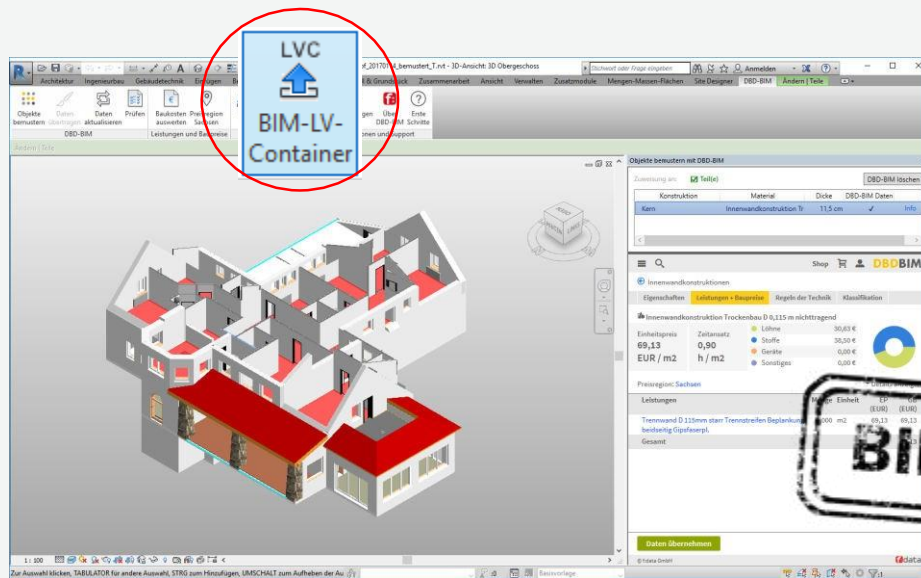
BIM FÜR IHRE AUSSCHREIBUNG NUTZEN



BIM-LV-Container zur Weiterverarbeitung exportieren

Wie Sie BIM einfach für Ihre Ausschreibung nutzen

Schon beim Planen und Entwerfen treffen Sie Entscheidungen für Bauleistungen und Kosten. Warum Ausschreibung und Kostenermittlung noch erneut ausarbeiten? Mit nextbau nutzen Sie direkt die Daten aus Ihrer CAD- oder BIM-Planung.



nextbau importiert *BIM-LV-Container* aus CAD- oder BIM-Software. Diese enthalten Bauwerksmodelle und Leistungsverzeichnisse als verknüpfte IFC- und GAEB-Dateien.



Beispiel: Autodesk® Revit® mit DBD-BIM

BIM-LV-Container importieren

CAD-Import leicht gemacht

Direkt im Ausschreibungs-LV starten Sie den Import für BIM-LV-Container.

Import **Export GAEB** **Auftrag erzeugen**

GAEB-Datei
Teil-Import GAEB-Datei

LVC BIM-LV-Container
Teil-Import BIM-LV-Container

Lassenhof - BIM-LV-Container - Bauleistungen importieren

Bauleistungen filtern nach Gebäudegliederung

- Projekt: Projektnummer
- Bauleistungen ohne Zuordnung zur Gebäudegliederung

Bauleistungen filtern nach Art des Bauteils

- Bauteile
- Bauleistungen ohne Zuordnung zu Bauteil

Bauleistungen filtern nach Gewerken

- Alle Gewerke

Bauleistungen filtern nach Kostengruppe

- Alle Kostengruppen

Details zum Modell

Bezeichnung
Art des Bauteils / Raumes
Lage im Gebäude
Anzahl der zugeordneten Leistungen

Kurztext	Menge	Einheit
1.012 - Mauerarbeiten		
P Außenwand D 11.5cm	7.800	m2
P Außenwand D 17.5cm	84.130	m2
P Außenwand D 45cm	50.900	m2
P Innenwand D 30cm	78.380	m2
P Innenwand D 35.5cm	133.030	m2
P Öffnung b. Aufmauem herst. Fenster-Türöffnung...	2.000	St
P Öffnung b. Aufmauem herst. Fensteröffnung B 11...	1.000	St
P Öffnung b. Aufmauem herst. Fensteröffnung B 11...	3.000	St
P Öffnung b. Aufmauem herst. Fensteröffnung B 12...	1.000	St
P Öffnung b. Aufmauem herst. Fensteröffnung B 14...	1.000	St
P Öffnung b. Aufmauem herst. Fensteröffnung B 26...	2.000	St
P Öffnung b. Aufmauem herst. Fensteröffnung B 55...	1.000	St
P Öffnung b. Aufmauem herst. Fensteröffnung B 70...	1.000	St
P Öffnung b. Aufmauem herst. Fensteröffnung B 70...	4.000	St
P Öffnung b. Aufmauem herst. Fensteröffnung B 70...	4.000	St
P Öffnung b. Aufmauem herst. Fensteröffnung B 74...	1.000	St
P Öffnung b. Aufmauem herst. Fensteröffnung B 76...	2.000	St
P Öffnung b. Aufmauem herst. Fensteröffnung B 82...	3.000	St
P Öffnung b. Aufmauem herst. Fensteröffnung B 88...	2.000	St
P Öffnung b. Aufmauem herst. Fensteröffnung B 90...	1.000	St

Auswahl der Elemente für den Import

Sie bestimmen, was importiert werden soll

Einfach auswählen, welche Gewerke, Geschosse, Räume, Bauteile oder DIN 276-Kostengruppen Sie im LV verwenden wollen...

The screenshot shows the 'Laasenhof - BIM-LV-Container - Bauleistungen importieren' window. The left sidebar contains several filter panels:

- Bauleistungen filtern nach Gebäudegliederung:** Includes filters for 'Projekt: Projektnummer', 'Liegenschaft: Default', and 'Gebäude: Laasenhof' with sub-filters for 'Etage: Kellergeschoss', 'Etage: Erdgeschoss', 'Etage: Obergeschoss', and 'Etage: Dachgeschoss'.
- Bauleistungen filtern nach Art des Bauteils:** Lists various wall elements like 'Wand: Teilelement:792903' through '792908'.
- Bauleistungen filtern nach Gewerken:** Includes 'Alle Gewerke' and specific trades like '012 Mauerarbeiten', '013 Betonarbeiten', '014 Natur-, Betonwerksteinarbeiten', '016 Zimmer- und Holzbauarbeiten', '020 Dachdeckungsarbeiten', '021 Dachabdichtungsarbeiten', and '022 Klempnerarbeiten'.
- Bauleistungen filtern nach Kostengruppe:** Includes 'Alle Kostengruppen' and '300 Bauwerk - Baukonstruktionen' with sub-filters for '320 Gründung', '330 Außenwände', '340 Innenwände', '350 Decken', and '360 Dächer'.

The central 3D model shows a building with a green facade. The right sidebar displays a table of building elements:

Kurztext	Menge	Einheit
1. 012 - Mauerarbeiten		
2. 013 - Betonarbeiten		
P Betonstabstahl B500 Sturz	0,080	t
P Betonstabstahl B500 Sturz	0,060	t
P Betonstabstahl Sturz	0,020	t
P Ortbeton Sturz Fenster-Türöffnung B 30 cm...	2,490	m
P Ortbeton Sturz Fenster-Türöffnung B 36,5 c...	6,520	m
P Ortbeton Sturz Fenster-Türöffnung B 36,5 c...	5,780	m
P Schalung Sturz rechteckig	13,670	m2
P Stütze Quadrat-Hohlprofil H/B/D 160/160/5mm	2,300	m
3. 014 - Natur-, Betonwerksteinarbeiten		
P Schichtenmauerwerk Außenwand D 30cm	75,610	m2
P Schichtenmauerwerk Außenwand D 30cm	77,510	m2

Four callout boxes on the left point to the filter panels:

- Gebäudeteile (points to 'Gebäude: Laasenhof')
- Bauteilarten (points to 'Wand: Teilelement:792903')
- Gewerke (points to '012 Mauerarbeiten')
- DIN 276 Kostengruppen (points to '300 Bauwerk - Baukonstruktionen')

A callout box on the right points to the table:

Zur Auswahl gehörende Leistungspositionen

Visuelle Kontrolle in 3D

...sofort wird Ihre Auswahl im 3D-Modell nachvollziehbar.

Inaktive Bauteile ausblenden **Transparenz** **Ansicht**

Gliederung festlegen **Ein-/Ausblenden** **Bauleistungen in LV übernehmen**

Diese Positionen ins LV übernehmen

Text	Menge	Einheit
12 - Mauerarbeiten		
2.013 - Betonarbeiten		
P Betonstahl B500 Sturz	0,080	t
P Betonstahl B500 Sturz	0,060	t
P Betonstahl Sturz	0,020	t
P Ortbeton Sturz Fenster- Türöffnung B 30 cm...	2,490	m
P Ortbeton Sturz Fenster- Türöffnung B 36,5 c...	6,520	m
P Ortbeton Sturz Fenster- Türöffnung B 36,5 c...	5,780	m
P Schalung Sturz rechteckig	13,670	m2
P Stütze Quadrat-Hohlprofil H/B/D 160/160/5mm	2,300	m
3.014 - Natur-, Betonwerksteinarbeiten		
P Schichtenmauerwerk Außenwand D 30cm	75,610	m2
P Schichtenmauerwerk Außenwand D 30cm	77,510	m2

Zum Drehen klicken und halten

Zoom per Scrollrad

Positionen der Auswahl nach Übernahme ins LV

Direkt ins Ausschreibungs-LV mit Mengen und Preisen*

The screenshot shows the 'Ausschreibungs-LV' window in the nextbau software. The main table lists construction items with columns for OZ, Bezeichnung, Menge, Einheit, Einheitspreis, and Gesamtbetrag. Callouts highlight specific data points:

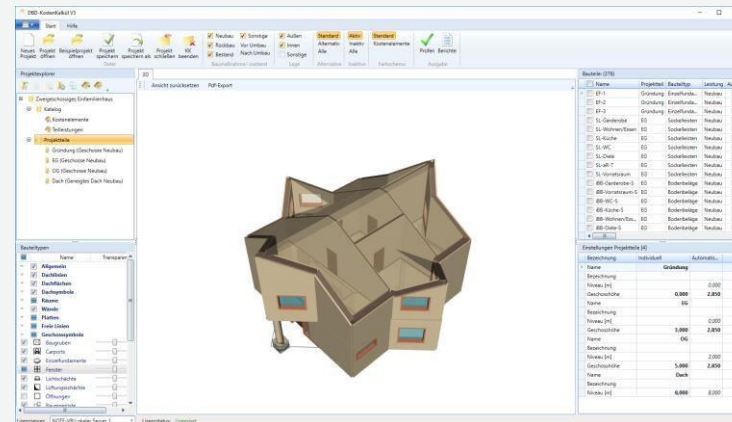
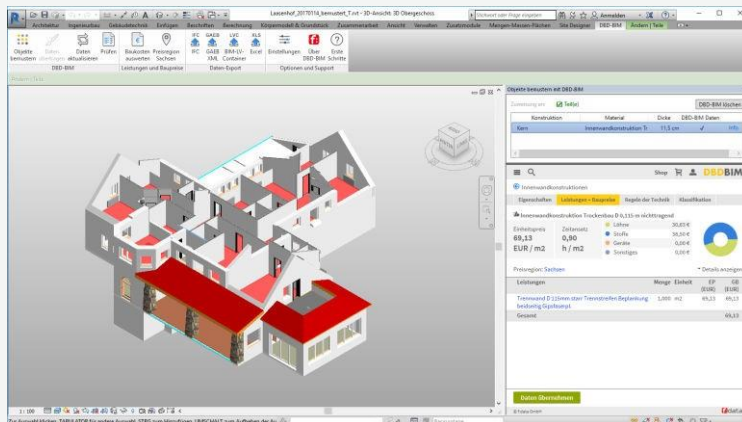
- Mit Kurztext:** Points to the 'Bezeichnung' column for item 0004, 'Innenwand D 30cm'.
- Mit Menge:** Points to the 'Menge' column for item 0004, '57,520 m2'.
- Mit Einheitspreis:** Points to the 'Einheitspreis' column for item 0004, '50,93'.
- Langtexte auf Knopfdruck* mit STLB-Bau:** Points to the 'Langtext' field in the 'Positionseigenschaften' panel on the right, which contains 'Innenwand D 30cm'.

OZ	Bezeichnung	Menge	Einheit	Einheitspreis	Gesamtbetrag
01	012 - Mauerarbeiten				62.871,44
0002	Außenwand D 17,5cm	55,700	m2	33,85	1.869,74
0003	Außenwand D 49cm	22,590	m2	83,05	1.876,10
0004	Innenwand D 30cm	57,520	m2	50,93	2.929,49
0005	Innenwand D 36,5cm	93,860	m2	65,29	6.128,12
0006	Öffnung b. Aufmauern herst. Fenster- Türöffnung B...	2,000	St	16,40	32,80
0007	Öffnung b. Aufmauern herst. Fensteröffnung B 110...	1,000	St	3,42	3,42
0009	Öffnung b. Aufmauern herst. Fensteröffnung B 125...	1,000	St	6,64	6,64
0010	Öffnung b. Aufmauern herst. Fensteröffnung B 147...	1,000	St	9,10	9,10
0011	Öffnung b. Aufmauern herst. Fensteröffnung B 263...	2,000	St	12,81	25,62
0013	Öffnung b. Aufmauern herst. Fensteröffnung B 700...	1,000	St	8,42	8,42
0014	Öffnung b. Aufmauern herst. Fensteröffnung B 700...	4,000	St	8,90	35,60
0018	Öffnung b. Aufmauern herst. Fensteröffnung B 820...	1,000	St	7,94	7,94
0019	Öffnung b. Aufmauern herst. Fensteröffnung B 885...	2,000	St	14,37	28,74
0022	Öffnung b. Aufmauern herst. Fensteröffnung B 920...	3,000	St	8,63	25,89
0024	Öffnung b. Aufmauern herst. Türöffnung B 1000 m...	1,000	St	10,77	10,77
0025	Öffnung b. Aufmauern herst. Türöffnung B 1000 m...	3,000	St	11,27	33,81
0026	Öffnung b. Aufmauern herst. Türöffnung B 1110 m...	1,000	St	10,95	10,95
0027	Öffnung b. Aufmauern herst. Türöffnung B 690 mm...	1,000	St	11,72	11,72
0028	Öffnung b. Aufmauern herst. Türöffnung B 760 mm...	2,000	St	10,02	20,04
0029	Öffnung b. Aufmauern herst. Türöffnung B 820 mm...	3,000	St	9,82	29,46
0030	Öffnung b. Aufmauern herst. Türöffnung B 850 mm...	3,000	St	10,47	31,41
0031	Öffnung b. Aufmauern herst. Türöffnung B 885 mm...	3,000	St	9,97	29,91
0032	Öffnung überdecken Außenwand B 126cm	1,500	m	21,09	31,64
0034	Öffnung überdecken Außenwand B 151cm	1,790	m	20,32	36,37

Kompatible Software für geeignete Daten

Woher bekomme ich BIM-LV-Container?

Geeignete BIM-Daten importieren Sie z.B. aus Autodesk® Revit® mit DBD-BIM oder aus DBD-KostenKalkül.



Autodesk® Revit® mit [DBD-BIM](#).

[DBD-KostenKalkül](#)

△ Bausoftware unterstützt zunehmend BIM-LV-Container und DBD-BIM. Bitte fragen Sie den Hersteller Ihres Programms.